

# 『大』キャッチ プレス

Matsubara Daisuke Seto City Report

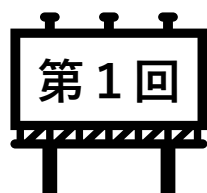
# 松原大介

瀬戸市議会議員



2019年10月発行

Vol.01



松原大介と

## しゃべくり広場

開催!

日時 : 11月22日(金) 昼の部 13:30~15:00  
夜の部 19:00~20:30

(ご都合による途中退席も構いません。)

場所 : 瀬戸市文化センター内 文化交流館 第11会議室  
無料駐車場あり(文化センター駐車場をご利用ください)

申し込み: 不要 当日直接お越しください。

参加費 : 無料 お子様連れも大歓迎! 赤ちゃん泣いてもOK!  
若者、女性、市外から転入された方、大歓迎です!

内容 : ①松原大介の自己紹介  
②市議会議員の仕事ってなんだ? !  
③当日みなさんからいただいたテーマでトークセッション!  
④質問コーナー

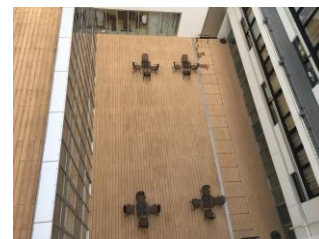
しゃべくり広場は、市政報告会ではありません。  
みんなで瀬戸市のことを話し合う場です。

お気軽にご参加ください!!



# 市役所のシビックスクエアって知ってます？

みなさん、市役所のシビックスクエアって知ってます？市役所玄関から入って、左正面にあるウッドデッキの**中庭スペース**をシビックスクエアと言います。



このシビックスクエア（中庭）は、各階からの視線の抜け、採光、採風の効果はもちろんのこと、1階においては、庁舎エントランスから入ってほぼ正面に位置し、カフェスペース・総合窓口に接しており出入りも可能な好条件のスペースです。庁舎建築の多くは、エントランス空間に吹き抜け等を設け、空間演出・視線の抜けの確保を行っていますが、本市庁舎においては、それがシビックスクエアという中庭空間に当たります。市役所に訪れた市民のために、シビックスクエアの利活用・演出は、本市としても積極的に検討してはと考える。

上記の**一般質問**を行い、**積極活用を検討していく**との答弁を得ました。市役所に来れば、必ず一度は視線を向けるあのスペースが充実してくるかもしれません。今のままではあまりに殺風景でもったいないですよ。あたらしいせとの表現の場や、**市民癒しの空間**になればと思います。

## 松原大介の一般質問



○本市の公共施設の今後について

### （1）保育施設について

保育施設に預けたい需要の増減にどうやって対応していくかについて質問。（保育ニーズの将来予測は難しい。増えれば建てる、減らば潰す。それでよい？）

### （2）小中学校について

今後の小中学校統廃合について質問。議論のスタート地点はどこであるべき？。

跡地利用の方針について質問。今ある地域活動の縮小が余儀なくされることはあるか？

### （3）集会所について

自治会・町内会へ移管していく方針について質問。壊すときの費用は地元なの？

## 答弁要約

保育施設を新たに建てる時は、子育て関連の相談施設や高齢者福祉施設など、複合的な機能を持たせる方針。

次の小中一貫校の具体的な計画はないが、その時は関係地域の要望を汲み取り、機運を高めていく。

現在の地域活動が縮小されることがないように丁寧に進めていく。

地元所有のものは解体も地元で。市所有で移管なく廃止なら解体は市で。新たに作る時は、補助金あり。

瀬戸市公共施設等総合管理計画を進めるにあたって重要なことは、公共施設を減らしていくということが、市民生活の向上に繋がっていくというものでなければならないということです。この方針は一見すると衰退をイメージしてしまいがちですが、人口減少社会をまちがいなく迎えることをみれば、人口に合わせた適切な施設量とすることで、良質な市民サービスもできるということです。

## 松原大介応援クラブ

〒489-0055 愛知県瀬戸市滝之湯町24-1

TEL : 0561-76-3153

Email : d.matsubara3153@gmail.com

松原大介応援クラブ  
ホームページ



facebook

